

Nome commerciale	BIG
Serie	Elite - Premium
Finiture	Liscia - Risaltata
Spessore (mm)	120
Impiego previsto	Pavimentazioni esterne

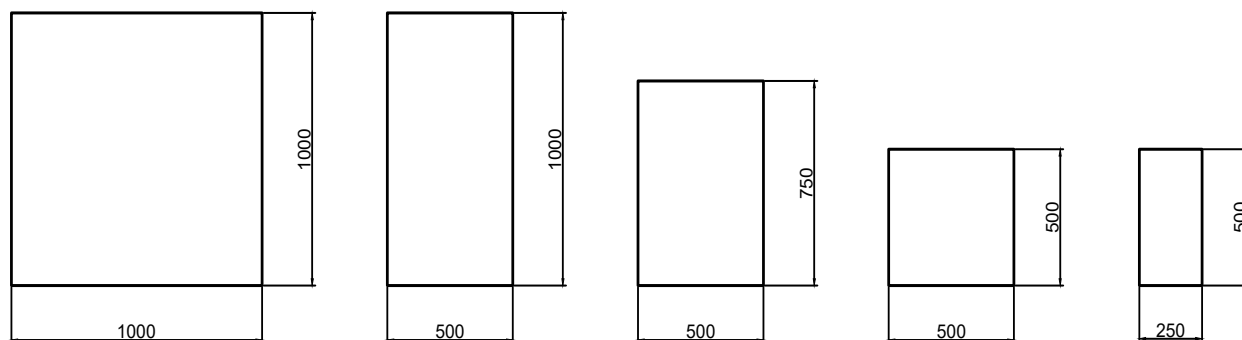


Data rev.	04/2023
-----------	---------

COMPOSIZIONE PACCO	
kg/m <sup>2</sup>	≈ 270
m <sup>2</sup> /pacco	6 (100x100, 100x50, 50x50) 4,5 (75x50, 50x25)

### CARATTERISTICHE TECNICHE COME DA NORMA UNI EN 1339

Spessore nominale	120 (±2 mm)	Assorbimento d'acqua	Classe 2B (≤ 6%)
Dimensioni (mm)	1000x1000, 1000x500, 750x500, 500x500, 500x250	Resistenza al gelo/disgelo in presenza di sali disgelanti	Classe 3D (≤ 1 kg/m <sup>2</sup> )
Differenza massima sulla diagonale	Classe 2K (3 mm)	Resistenza a flessione	≥ 3,5 MPa
Convessità massima	1,5 (mm)	Carico di rottura per unità di lunghezza	-
Cavità massima	1,0 (mm)	Resistenza all'abrasione	Classe 3H (≤ 23mm)
Emissioni di amianto	Assente	Scivolamento/slittamento	≥ 60
Reazione al fuoco	Classe A1	Conduttività termica	Non pertinente
Indice SRI	≥ 29 (bianco)	Comportamento al fuoco esterno	Soddisfacente
Percentuale di materiale riciclato	≥ 5%	Percentuale di vuoti	-
Permeabilità	-	Capacità drenante	-



**SERIE ELITE:** sono prodotti realizzati in calcestruzzo doppio strato, composto da una miscela di pregiati aggregati ad altissima resistenza all'usura. La tecnologia **STONE TECH** conferisce a queste pavimentazioni un elevato grado di impermeabilità, colori più vividi e duraturi nel tempo e una maggiore resistenza ad alghe, muschi e ai cicli di gelo/disgelo.

**SERIE PREMIUM:** questa serie viene ottenuta sottoponendo i prodotti della serie Elite a una seconda lavorazione superficiale di pallinatura, che mette in evidenza le graniglie di pietra naturale impiegate; queste ultime conferiscono al massello alta resistenza e durabilità all'usura e all'abrasione. Ovviamente sempre prodotti con tecnologia **STONE TECH**.

**STONE TECH:** messa a punto da Micheletto nel 2009, si tratta di una tecnologia applicata direttamente all'impasto dello strato di finitura (non è un film superficiale) che garantisce maggior resistenza all'abrasione e ai cicli di gelo/disgelo. Tale trattamento idrofobizzante rende i colori più vividi e duraturi nel tempo, migliorando la resistenza agli agenti atmosferici e rendendo la superficie più facile da pulire (NON è un antimacchia).

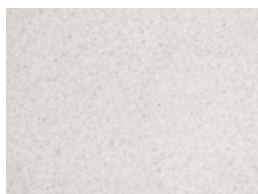
- Non si accettano misurazioni in opera.
- Non si accettano resi.
- La Micheletto Sas respinge sin d'ora qualsiasi addebito di responsabilità sulla posa in opera a lei estranea. Ciò comprende anche l'uso di malte e/o collanti inadatti o eventuali stratigrafie di posa inadeguate.

- Il materiale viene consegnato a pacchi completi.
- Le indicazioni dei colori sono da ritenersi puramente indicative e le differenze di tonalità, come pure le efflorescenze, non possono essere considerate come vizio del materiale.
- La Micheletto Sas può apportare modifiche al

materiale qualora lo ritenga necessario.

- Per la posa in opera delle pavimentazioni multicolore si consiglia di prelevare da più pacchi contemporaneamente per ottenere una miscelazione omogenea.
- Il trattamento Stone Tech NON è un antimacchia.

### SERIE ELITE



granito bianco



granito grigio



granito nero



silver mix

### SERIE PREMIUM



granito white



granito grey



granito black

### SISTEMA NEXUS

#### IL SISTEMA DI DISTANZIATORI AD INCASTRO BREVETTATO IN EUROPA:

A differenza dei sistemi tradizionali, il sistema brevettato **NEXUS** è stato progettato appositamente per masselli e lastre in calcestruzzo ad alte prestazioni e permette una più corretta distribuzione delle forze tra gli elementi adiacenti.

I punti di forza del sistema **NEXUS** si possono così riassumere:

#### 1/ Distanziatori lungo tutto il perimetro

In modo da creare un'eccellente stabilità tra i vari elementi adiacenti.

#### 2/ Distanziatori a imbuto

La particolare forma a imbuto dei distanziatori permette al materiale di riempimento di scivolare verso il basso con estrema facilità, in modo da circondare gli elementi in modo uniforme e totale, aumentando così in modo esponenziale la stabilità.

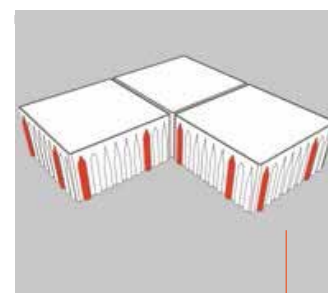
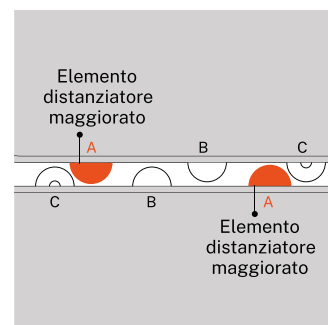
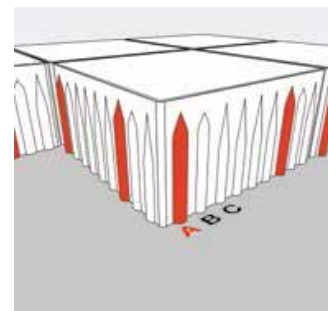
#### 3/ Serie di distanziatori a incastro

Come si può vedere dalle immagini, il sistema **NEXUS** è composto da una serie di distanziatori contrassegnati dalla lettera "A". La posizione asimmetrica di questi distanziatori permette di incastrare perfettamente le varie piastre, garantendo così una perfetta stabilità, linearità e facilità di posa della pavimentazione stessa. La dimensione maggiorata di questi distanziatori evita il contatto dei distanziatori più piccoli e simmetrici (B e C) con la lastra adiacente, aumentando così in modo significativo la funzione di incastro tra il materiale di riempimento e i distanziatori stessi.

#### 4/ Sistema testato dall'Università di Dresda

Il sistema **NEXUS** è stato testato dall'Università di Dresda, dove si è potuto constatare in modo evidente la maggiore stabilità di una pavimentazione realizzata con elementi dotati di sistema **NEXUS** rispetto ad una identica pavimentazione realizzata con i medesimi elementi dotati di sistema di distanziatori standard.

Il materiale tecnico relativo alle prove dell'Università di Dresda è disponibile presso i nostri uffici tecnici.



Particolare del sistema **NEXUS** con posa tradizionale