



# PAVESMAC

sosteniamo la civiltà urbana

PORFIDBLOC®



MASSELLI

BIG

TATTOLO

CORDOLI

KEYSTONE® E MURI DI CONTENIMENTO

PIETRE NATURALI

ARREDO URBANO

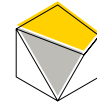
## LINEA ALIASSTONE

### E PIASTRE



GUARDATE  
LE COSE  
DA UN ALTRO  
PIANO DI VISTA





**PAVESMAC**  
sosteniamo la civiltà urbana



# Abbiamo trent'anni di esperienza, approfittatene.



L'azienda è nata nel 1987, il progetto originale era di fabbricare masselli autobloccanti in calcestruzzo per pavimentazioni esterne.

Ma presto fu chiaro che in Pavesmac c'era uno spirito diverso, fatto di competenza, passione e voglia di fare sempre meglio: fare sempre meglio quello che conoscevamo e anche quello che non conoscevamo. In due parole: ricerca e innovazione.

Con questa spinta siamo cresciuti in pochi anni, specializzandoci in tutte le principali produzioni - per le quali utilizziamo le migliori materie prime sul mercato - e proponendo una gamma ampia che comprende prodotti unici, come il nostro PORFIDBLOC®, e prodotti che si distinguono per qualità e prestazioni come i masselli della linea Alias Stone, le piastre BIG e i blocchi di contenimento KEYSTONE®. Completano la gamma le pavimentazioni TATTILO che garantiscono la mobilità autonoma di ipo/non vedenti negli ambienti pubblici e privati. Molti dei nostri prodotti utilizzano tecnologie all'avanguardia come Stone Tech e Spin Tech - che garantiscono un elevato grado di impermeabilità e carrabilità - e Nexus, il sistema di distanziatori ad incastro brevettato in Europa.

A sostegno di tutto questo, investimenti e ancora investimenti, per avere gli impianti di produzione e lavorazione oggi più avanzati, assicurandoci eccellenza di prodotto e sicurezza per tutti i nostri collaboratori.

E poi ci sono loro, i posatori affiliati all'azienda. Professionisti qualificati per tutte le tipologie di cantiere, dei veri maestri che garantiscono la posa in opera a regola d'arte di tutti i nostri prodotti, dovunque siano richiesti. Non potremmo lavorare diversamente.

Lo spirito innovativo delle origini ha contagiato tutti da subito, favorendo un apprendimento continuo e l'applicazione di conoscenze e know-how sempre nuovi, gli studi tecnici e universitari, il confronto e la collaborazione con realtà dello stesso settore.

Il mercato poi fa i suoi ragionamenti: valuta l'affidabilità, la cortesia, l'attenzione al cliente, la puntualità, l'efficienza e la trasparenza e ne trae conclusioni positive, che ci spingono a fare sempre meglio quello che già conosciamo e anche quello che non conosciamo.

« Fare sempre meglio quello che conosciamo e anche quello che non conosciamo. »



**MASSIMO BAUDO**  
amministratore  
delegato

# Scegliete, chiedete, la soluzione si trova sempre

**S**i può fare quasi tutto. Se avete un'idea venite a parlarne con noi e capiremo insieme come realizzarla, perché la vera prima pietra di ogni progetto è proprio il confronto. La seconda è l'esperienza, la terza una gamma completa di soluzioni per ogni esigenza.

Tutto il resto viene di conseguenza, come scoprire un preventivo competitivo o che esiste una nuova tecnica perfetta per quello che avete in mente.

**Noi siamo qui, venite a trovarci.**



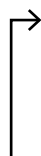
**ALIASTONE**  
Il fascino del naturale  
senza i difetti del naturale



**BIG** \_\_\_\_\_ ↑  
Il sistema di pavimentazione  
di grande formato



**TATTILO**  
Pavimentazioni per ipovedenti







**PORFIDBLOC®**  
Il cubetto di pietra ricostruita



**KEYSTONE®**  
E MURI DI CONTENIMENTO



**PIETRE NATURALI**



**ARREDO URBANO**



# Ora che il lavoro è finito toglieteci una curiosità: Perchè proprio noi?

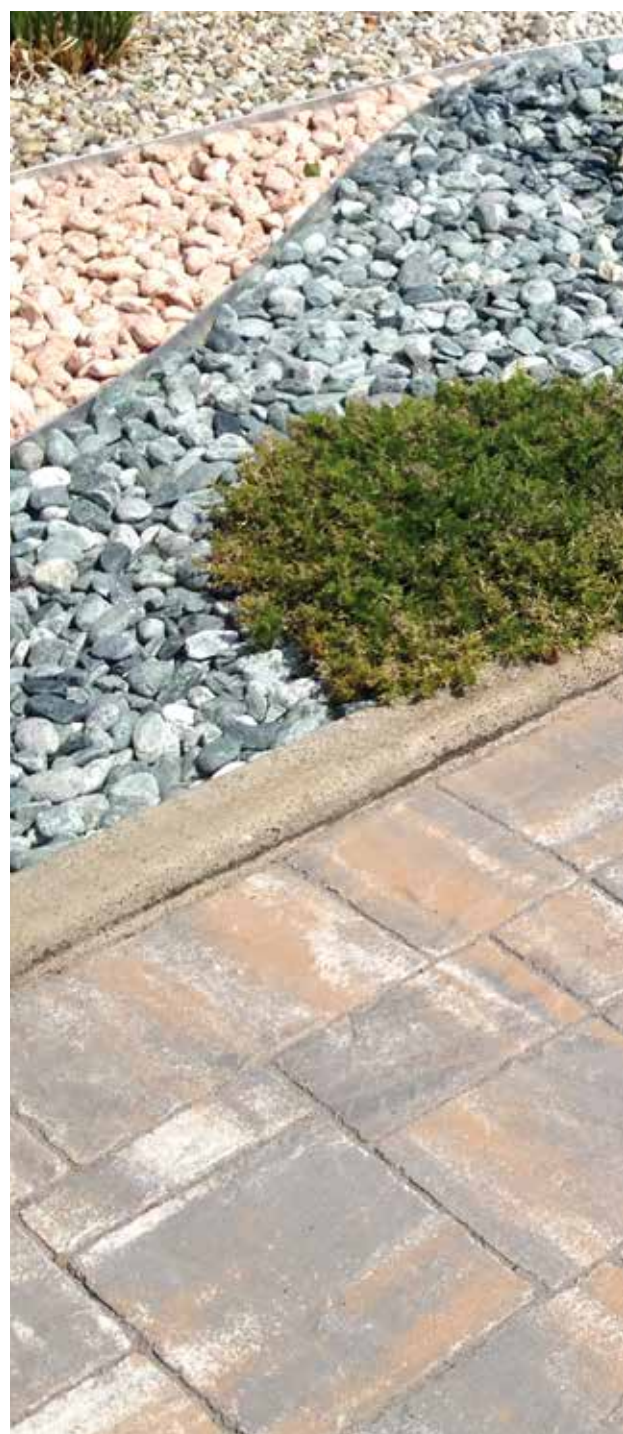
**N**egli anni c'è stato sicuramente un passaparola. Dall'architetto all'assessore che sostiene la necessità di una zona pedonale, dal cittadino che vuole rinnovare la corte della sua cascina d'epoca fino al responsabile tecnico della viabilità di una cittadina. Il passa parola ha diffuso il racconto di esperienze che ci fanno buona pubblicità.

Per esempio che scegliere Pavesmac significa avere un unico interlocutore, il preventivo gratuito e soprattutto un servizio "chiavi in mano", comprensivo di preparazione del sottofondo, fornitura del materiale e posa in opera.

« Il passa parola ha diffuso il racconto  
di esperienze che ci fanno buona pubblicità. »



**PAOLO DEMICHELIS**  
responsabile vendite





Un servizio chiavi in mano che al termine dei lavori diventa sinonimo di pavimentazione “misurata in opera” senza sorprese di nessun genere perché tagli, sfridi e pulizie di cantiere sono sempre a carico nostro. Sappiamo che per molti clienti anche la gamma è stata un’ottima ragione per scegliere Pavesmac.

Hanno trovato i nostri prodotti belli esteticamente, innovativi e più resistenti perché realizzati con tecnologie all’avanguardia.

Alcuni hanno imparato a conoscerli durante le riunioni e in cantiere, e così citano Porfidbloc®, Alias Stone, Opus, i masselli, le piastre, le pietre naturali, i cordoli e anche l’arredo urbano. Si lavora ma si fa anche cultura della qualità. Per noi di Pavesmac è un fiore all’occhiello che rinnoviamo ogni giorno con serietà, trasparenza e la qualità di un prodotto realizzato a regola d’arte.



**PAVESMAC**  
sosteniamo la civiltà urbana

### **ECCO ALCUNI “PERCHÉ”, VENITE A TROVARCI E LI APPROFONDIREMO INSIEME**

- 1. Azienda leader nel settore.**
- 2. Prodotti innovativi, di alto livello estetico, con alte prestazioni, di alta qualità, certificati.**
- 3. Finiture all’avanguardia, continui studi per nuovi colori, nuove texture superficiali, nuove tecnologie da applicare.**
- 4. Lavorazioni superficiali ottenute con impianti di ultima generazione, tecnicamente e meccanicamente collocati ai primi posti nelle liste dei sistemi di produzione del mercato nazionale e internazionale.**
- 5. Prodotti brevettati e protetti.**
- 6. Applicazione di esperienza e Know-how.**
- 7. Certificazioni e studi universitari.**
- 8. Collaborazione con realtà dello stesso settore per confrontarsi e condividere esperienze e conoscenze.**

# Nuova tecnologia **STONE TECH**



## **ALLUNGA LA VITA DELLA TUA PAVIMENTAZIONE**

**STONETECH** è un sistema di trattamento superficiale che, attraverso l'utilizzo della chimica e di macchinari di ultimissima generazione, è in grado di conferire al prodotto un elevatissimo grado di impermeabilità, in modo da ridurre drasticamente gli effetti negativi delle acque meteoriche sulla pavimentazione stessa.

### **VANTAGGI**

- **maggiore** grado di impermeabilità all'acqua
- **maggiore** velocità di asciugatura della pavimentazione dopo le piogge
- **maggiore** resistenza ai cicli di gelo/disgelo
- **maggiore** resistenza alle macchie d'olio
- **maggiore** resistenza alla formazione di muschi e licheni
- **maggiore** resistenza agli agenti atmosferici, quali sali e polveri sottili
- **maggiore** pulizia della pavimentazione
- **maggiore** tenuta dei colori nel tempo



# Nuova tecnologia

# SPIN TECH



## L'INCASTRO PERFETTO CHE AUMENTA LA CARRABILITÀ

**SPIN TECH** è il nuovo sistema che consente ai distanziatori delle varie piastre di creare un vero e proprio effetto a "incastro" tra i distanziatori stessi e la sabbia di riempimento delle fughe, innalzando notevolmente i limiti di carrabilità delle pavimentazioni che dispongono di questa innovativa tecnologia.





# Finiture

## LISCIA (quarzo)

I masselli caratterizzati dalla finitura LISCIA sono costituiti da uno strato di riporto avente uno spessore minimo di 5 mm, realizzato attraverso l'utilizzo di quarzi selezionatissimi e in grado di conferire al prodotto una maggiore resistenza all'abrasione, nonché alle sollecitazioni provocate dal fenomeno del "gelo/disgelo".

Le elevate prestazioni di tale finitura garantiscono ai colori del massello stesso una maggiore brillantezza nel tempo.



## RISALTATA

I masselli caratterizzati dalla finitura RISALTATA sono costituiti da uno strato di riporto avente uno spessore minimo di 5 mm, realizzato attraverso l'impiego di graniti, basalti e quarzi selezionatissimi, in grado di conferire al prodotto un'elevata resistenza all'abrasione, nonché alle sollecitazioni provocate dal fenomeno del "gelo/disgelo".

Nella miscela NON vengono utilizzati inerti di marmo. Il massello così realizzato viene sottoposto a trattamento di "palinatura calibrata", in modo da realizzare una superficie praticamente identica al granito naturale e capace di porre in risalto gli inerti pregiati contenuti nella miscela.



## MARTELLINATURA

Lavorazione superficiale che, attraverso un'attenta operazione meccanica, è in grado di conferire al massello lo stesso fascino ed effetto estetico di una pietra naturale, mantenendone però inalterate caratteristiche e prestazioni.





# ALIASTONE

## Il fascino del naturale senza i difetti del naturale

**A**ugusta, Flaminia, Aurelia, Opus: quattro grandi nomi provenienti dall'antica Roma dedicati a quattro grandi pavimentazioni dalla forte personalità.

Nuovi colori ispirati al naturale, straordinarie prestazioni, una grande varietà di formati: con Alias Stone Pavesmac presenta un prodotto fortemente innovativo che migliora il naturale, eliminandone i difetti ed esaltandone i pregi.

IN ESCLUSIVA PER LA LINEA ALIAS STONE

### **NUOVI COLORI**

riproducono le tonalità delle più svariate pietre presenti in natura.

### **NUOVE TECNOLOGIE APPLICATE**

rendono i masselli quasi impermeabili all'acqua, riducendone gli effetti negativi.

### **NUOVI SISTEMI DI INCASTRO**

facilitano la posa in opera innalzando i limiti della carrabilità.

### **NUOVE TEXTURE SUPERFICIALI**

riproducono quelle delle pietre naturali eliminandone i difetti.

### **NUOVI MODELLI**

FLAMINIA, AURELIA e AUGUSTA, ciascuno dei quali con una diversa TEXTURE, con diversi formati, con diversi spessori, con diversi colori, per poter soddisfare le esigenze di una clientela che vuole il massimo della qualità e per identificare Pavesmac come assoluto LEADER nel mercato delle pavimentazioni per esterno.

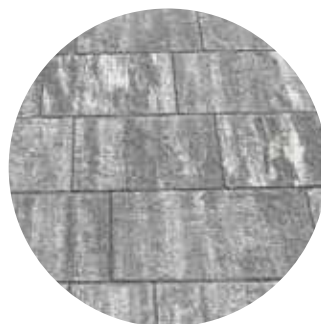
AUGUSTA



AURELIA




FLAMINIA



OPUS



DIMENSIONI MODULARI (cm)	SPESSORE (cm)	DESTINAZIONE D'USO	PESO (kg/mq)
24 x 12 24 x 18 24 x 24 24 x 30 24 x 36	6	 MEDIA CARRABILITÀ	143



FINITURE / **LISCIA (quarzo)**  
**MARTELLINATURA**



COLORI DISPONIBILI



SILVER GREY



CONCHIGLIA



MOKA



LUSERNA



PORFIDO







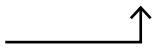
**AUGUSTA** colore CONCHIGLIA / finitura MARTELLINATA



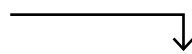




**AUGUSTA** colore SILVER GREY / finitura LISCIA



**AUGUSTA** colore PORFIDO / finitura LISCIA








**AUGUSTA** colore MOKA / finitura MARTELLINATA








**AUGUSTA** colore SILVER GREY / finitura LISCIA 



**AUGUSTA** colore CONCHIGLIA / finitura LISCIA 






**AUGUSTA**  
colore  
SILVER GREY  
finitura LISCIA

# AURELIA

ALIASTONE

- modello depositato e brevettato -

DIMENSIONI MODULARI (cm)	SPESSORE (cm)	DESTINAZIONE D'USO	PESO (kg/mq)
20 x 20 20 x 40 30 x 30 30 x 40 40 x 40	8	 MEDIA CARRABILITÀ	190



FINITURE / **LISCIA (quarzo)**  
**MARTELLINATA**  
**RISALTATA**



COLORI DISPONIBILI



SILVER GREY



CONCHIGLIA



MOKA

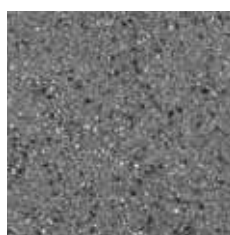
COLORI FINITURE  
LISCIA / MARTELLINATA



GRANITO WHITE



GRANITO GREY



GRANITO BLACK

COLORI FINITURA  
RISALTATA



Rivolgersi sempre in azienda per verificare disponibilità di modelli, finiture e colori.





**AURELIA** colore MOKA / finitura MARTELLINATA





**AURELIA**  
colore MOKA  
finitura  
MARTELLINATA

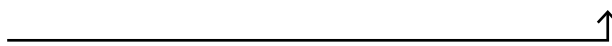




**AURELIA**  
colore SILVER GREY  
finitura LISCIA



**AURELIA** colore CONCHIGLIA / finitura LISCIA







←  
**AURELIA**  
colore  
CONCHIGLIA  
finitura  
LISCIA



**AURELIA RISALTATA** / colore BLACK, GREY, WHITE



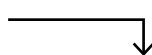





**AURELIA** colore MOKA / finitura MARTELLINATA



**AURELIA** colore SILVER GREY / finitura LISCIA



DIMENSIONI MODULARI (cm)	SPESSORE (cm)	DESTINAZIONE D'USO	PESO (kg/mq)
33 x 22 33 x 33 33 x 44 33 x 55	8	 MEDIA CARRABILITÀ	190



FINITURE / **LISCIA (quarzo)**  
**MARTELLINATURA**



COLORI DISPONIBILI



SILVER GREY



CONCHIGLIA



MOKA



Rivolgersi sempre in azienda per verificare disponibilità di modelli, finiture e colori.





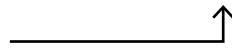
**FLAMINIA** colore CONCHIGLIA / finitura LISCIA







**FLAMINIA** colore MOKA / finitura LISCIA



**FLAMINIA** colore SILVER GREY / finitura LISCIA



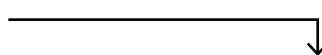




**FLAMINIA** colore SILVER GREY / finitura LISCIA



**FLAMINIA** colore CONCHIGLIA / finitura LISCIA







**FLAMINIA** colore SILVER GREY / finitura LISCIA \_\_\_\_\_ ↑



**FLAMINIA** colore CONCHIGLIA / finitura LISCIA \_\_\_\_\_ ↑





↑ \_\_\_\_\_ **FLAMINIA** colore MOKA / finitura LISCIA \_\_\_\_\_ ↑



**FLAMINIA** colore SILVER GREY  
finitura LISCIA \_\_\_\_\_ ↑

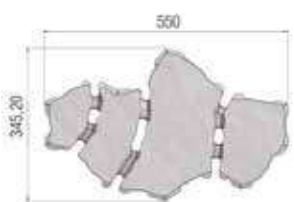



**FLAMINIA** colore CONCHIGLIA  
finitura LISCIA \_\_\_\_\_ ↑

# OPUS

ALIA**S**TONE

- modello depositato -

DIMENSIONI MODULARI (mm)	SPESSORE (cm)	DESTINAZIONE D'USO	PESO (kg/mq)
	10	 ALTA CARRABILITÀ	205



Riproduzione fotografica di tutti gli elementi che compongono la pavimentazione.



## COLORI DISPONIBILI



LUSERNA



Rivolgersi sempre in azienda per verificare disponibilità di modelli, finiture e colori.





OPUS colore LUSERNA







**OPUS**  
colore LUSERNA  
dettaglio






OPUS colore LUSERNA





# PIASTRE 40x40 e 40x80

DIMENSIONI MODULARI (cm)	SPESSORE (cm)	DESTINAZIONE D'USO	PESO (kg/mq)
40 x 40 40 x 80	4	 BASSA CARRABILITÀ	95



FINITURE / **LISCIA (quarzo)**



COLORI DISPONIBILI



SILVER GREY



CONCHIGLIA



GRIGIO  
*disponibile solo nel  
formato 40x40 cm*



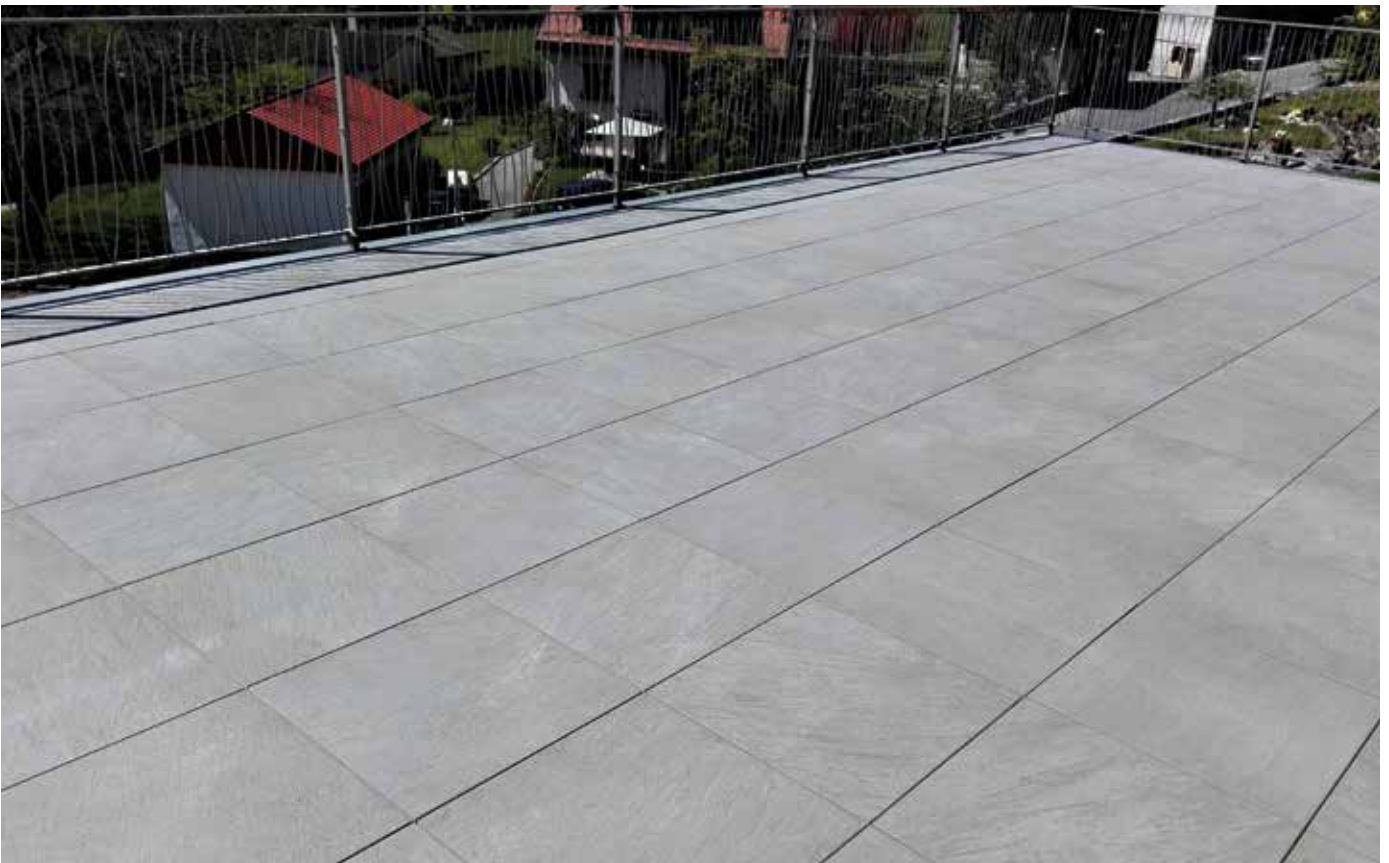
Rivolgersi sempre in azienda per verificare disponibilità di modelli, finiture e colori.





**PIASTRA 40 x 80** colore CONCHIGLIA 

**PIASTRA 40 x 40** colore GRIGIO 







**PIASTRA 40 x 80** colore CONCHIGLIA 



**PIASTRA 40 x 40** colore CONCHIGLIA 





## POSA SU SABBIA

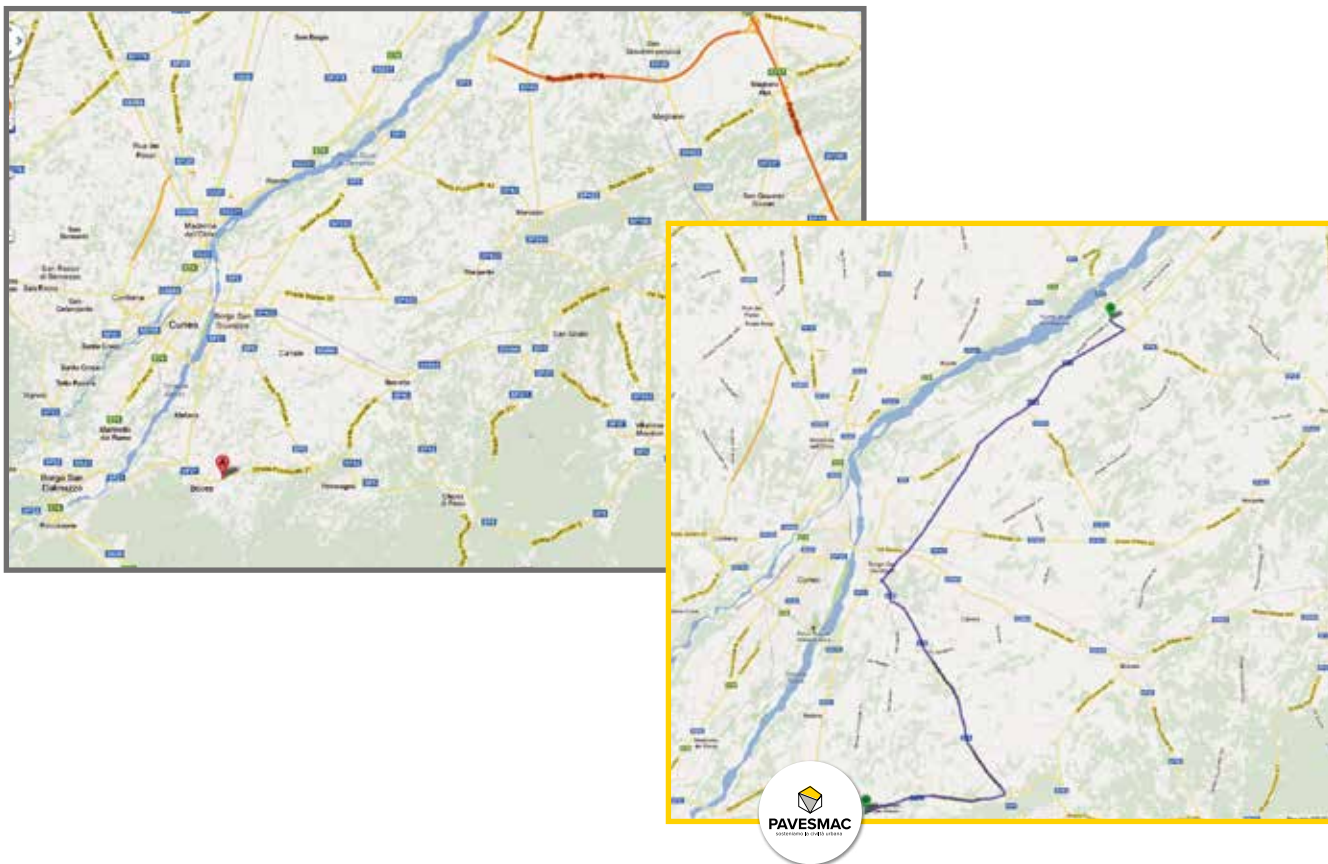
La **PIASTRA 40X40 e 40X80** possono essere posate su sabbia in quanto, a differenza delle tradizionali piastre di basso spessore presenti sul mercato, sono **munite di distanziale** in grado di creare il **giunto necessario all'inserimento della sabbia** di sigillatura, in modo da garantire una perfetta tenuta dell'impianto.



## POSA SU SUPPORTI GALLEGGIANTI

Oltre a poter essere posate su sabbia, malta o colla, risultano essere particolarmente adatte all'installazione **su idonei supporti**, garantendo così una facile installazione e manutenzione degli impianti sottostanti.

# Come raggiungerci



La sede Pavesmac si trova nel Comune di Peveragno (Cn), nella zona industriale, in via Boves 55. Dista circa 12 Km da Cuneo, 22 Km da Mondovì e circa 15 Km dall'uscita del casello autostradale "Cuneo est" dell'A33.

## **IN AUTO DA SAVONA**

Prendere l'autostrada A6 in direzione Torino. All'altezza di Castelletto Stura prendere il raccordo per l'autostrada A33 in direzione Cuneo; uscire a Cuneo est e seguire le indicazioni per Cuneo. Dopo circa 6 Km (in loc. Borgo San Giuseppe), alla rotonda, svoltare a sinistra in direzione Peveragno. Dopo circa 6 Km, alla rotonda, svoltare a destra in direzione Boves. La sede Pavesmac si trova sulla sinistra dopo circa 1 Km.

## **IN AUTO DA TORINO**

Prendere l'autostrada A6 in direzione Savona. All'altezza di Castelletto Stura prendere il raccordo per l'autostrada A33 in direzione Cuneo; uscire a Cuneo est e seguire le indicazioni per Cuneo. Dopo circa 6 Km (in loc. Borgo San Giuseppe), alla rotonda, svoltare a sinistra in direzione Peveragno. Dopo circa 6 Km, alla rotonda, svoltare a destra in direzione Boves. La sede Pavesmac si trova sulla sinistra dopo circa 1 Km.

## **IN AUTO DA MILANO**

Prendere l'autostrada A4 in direzione Torino, seguire poi sull'A6 in direzione Savona. All'altezza di Castelletto Stura prendere il raccordo per l'autostrada A33 in direzione Cuneo; uscire a Cuneo est e seguire le indicazioni per Cuneo. Dopo circa 6 Km (in loc. Borgo San Giuseppe), alla rotonda, svoltare a sinistra in direzione Peveragno. Dopo circa 6 Km, alla rotonda, svoltare a destra in direzione Boves. La sede Pavesmac si trova sulla sinistra dopo circa 1 Km.

**COORDINATE GEOGRAFICHE:** 44° 19' 52" N 7° 33' 39" E



# Specifiche tecniche di fornitura

1 - Il verificarsi di eventuali efflorescenze (depositi superficiali biancastri) sulle superfici del prodotto non costituiscono difetto, in quanto trattasi di fenomeno naturale e assolutamente imprevedibile. Le stesse efflorescenze, ai sensi della normativa europea EN 1338 - EN1339 - EN1340, non costituiscono difetto del prodotto e quindi non rappresentano motivo per rifiutare la fornitura o per rifiutare il pagamento.

2 - Sui prodotti che hanno subito il processo di antichizzazione le micro-abrasioni superficiali non costituiscono difetto, ma bensì caratteristica del prodotto stesso. Le piccole cavità ed imperfezioni presenti nei masselli non costituiscono difetto, essendo esse elementi agli stessi connaturali. Come attestato dalla normativa EN1338, la loro presenza non altera le caratteristiche tecniche del prodotto in calcestruzzo. Quindi, esse non potranno essere motivo di alcuna contestazione.

3 - All'atto della consegna della merce nel luogo di destinazione indicato nel modulo d'ordine, la tempistica di scarico deve osservare i seguenti parametri: 30 minuti per lo scarico della sola motrice; 1 ora per l'autotreno. Laddove lo scarico necessiti di tempi superiori non imputabili al trasportatore, il relativo costo sarà addebitato all'acquirente, conformemente alle tariffe in vigore.

4 - Tutti i colori dei masselli autobloccanti possono variare nella tonalità, anche nel medesimo imballo. Onde evitare concentrazioni di colore, si consiglia di prelevare i prodotti da più imballi contemporaneamente.

5 - Pavesmac S.r.l., a suo insindacabile giudizio, può variare qualsiasi testo, dato tecnico e/o informazione, in qualsiasi momento e senza preavviso alcuno.





**PAVESMAC**  
sosteniamo la civiltà urbana

**PAVESMAC srl**

via Boves 55,  
12016 Peveragno CN

tel. +39 0171 383543

fax +39 0171 383913

e-mail: [info@pavesmac.com](mailto:info@pavesmac.com)



**pavesmac.com**